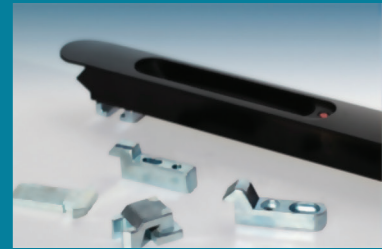


# Diseño en Accesorios Lanzamiento del Cierre Lateral XL

Diseño en Accesorios presenta un nuevo producto al mercado: el Cierre lateral XL para Carpinterías de Aluminio de Alta Prestación



» Al cierre existente de medida estándar, que anteriormente introdujo Diseño en Accesorios en el mercado, se suma éste nuevo cierre lateral con medida Extra Large, dirigido al mercado de alta prestación.

Básicamente está pensado para corredizas de media y alta prestación y es compatible con todos los sistemas de carpintería de aluminio del mercado (Aluar, SAPA, Alce-mar, Metales del Talar). Se adapta a todas las líneas gracias a las distintas combinaciones de kits, con distintas piezas para aplicar tanto a lo que sería el cerradero de marco, como la flecha o el gancho de hoja que permiten adaptarse a 90° o 45°, y ser completamente estándar para cada una de las líneas.

Se encuentra disponible en tres colores básicos: blanco, negro y plata anodizado. Lo novedoso del cierre plata es que no es pintado sino que se anodiza el perfil de aluminio, destacándose frente a otros cierres del mercado.

La terminación interior de la cubeta es en nylon 66, con carga de fibra de vidrio al 30 %, lo cual le da una rigidez estructural adicional. Tiene unos nervios en la cubeta que evitan que se deforme, logrando mayor resistencia al manipuleo.

El cierre es totalmente metálico, basado en un perfil de extrusión de aluminio 60/63, con temple T6. Ese perfil se corta, se mecaniza, y luego se manda a pintar o anodizar, según corresponda.

Lo interesante del Cierre Lateral XL es que se adapta a los mecanizados existentes y las punzonadoras de las distintas líneas de carpintería, es decir, que el carpintero puede utilizar su herramienta tranquilamente. “Buscamos la adaptabilidad del producto, la facilidad de colocación, sin que el carpintero o el instalador tenga que cambiar su maquinaria o tenga que comprar una pieza adicional para poder instalarlo”, explicó Martín Steinberg.

Las ventajas de este producto respecto a otros que ya existen en el mercado son:

- La fijación mediante un clip con un resorte interno. De esta manera se evita utilizar tornillos o mordazas, logrando mayor rapidez de instalación, ya que el carpintero lo instala sin más hechos que solamente la presión del cierre sobre el perfil.
- Estética minimalista: no tiene ningún tipo de elemento que lo afee, no posee tornillos ni elementos de otro color. Pun-

to muy importante para los arquitectos y proyectistas, quienes priorizan este tipo de productos elegantes.

- Fijación del gancho y flecha mediante tornillos y seguros: Evita que se salgan o desprendan, logrando un producto confiable frente al uso cotidiano o a cualquier maltrato que pueda tener el cierre en obra o por el usuario final.
- Disponibilidad inmediata: Hoy con todas las restricciones y complejidades en la importación, Diseño en Accesorios posee un amplio stock del Cierre lateral XL pudiendo satisfacer al mercado e incrementando las ventas frente a los faltantes que puedan tener otros proveedores, complementando así otras líneas de productos.

El producto podrá ser adquirido próximamente a precio promocional a través de los distribuidores de Diseño en Accesorios o bien en su local de atención al público en Avenida Chiclaña 3833, CABA. Con este lanzamiento, Diseño en Accesorios forma parte de este mercado altamente competitivo, aportando un producto con el costo más bajo del mercado, sin resignar calidad ni prestación. ■





LÍDER EN PRODUCTOS QUÍMICOS  
PARA LA INDUSTRIA DEL VIDRIO PLANO PROCESADO.



Insumos para D.V.H.



Pinturas decorativas  
para vidrio



Pinturas anticorrosivas  
para espejos

www.fenzisouthamerica.com | fenzi@fenzisouthamerica.com



**FENZI ARGENTINA S.A.**

Otero 140 (C1427BMD), Cdad. de Buenos Aires, Argentina  
t. 5411+4856.1700 | f. 5411+4854.0955



# Innove!

Pioneros en el curvado

Perfilería de aluminio



Ensamble de RPT

Accesorios para carpintería



Máquinas para la fabricación  
de carpintería



RDO  
Red de Distribuidores  
Oficiales

www.aluoest.com.ar



ALUOEST  
Todo en aluminio

Lin. Rot.: (5411) 4488-2940 / Mail: info@aluoest.com.ar